

# Einstellungen im Internet Explorer für die Datenbank Patselect

## Loginseite der Datenbank


Für die Nutzung der Datenbank erhalten Sie Ihre persönlichen Zugangsdaten mit Benutzerkennung und Passwort, mit denen Sie sich auf der Login-Seite der Datenbank anmelden können.

Die Adresse der Login-Seite lautet: **https://search.patselect.de**

Kunden, die von uns eine individuelle Login-Seite erhalten haben, geben den kompletten Pfad in der Adresszeile des Browsers ein: **https://search.patselect.de/ih3000/xxxxx.htm**  
(xxxxx bitte durch Ihre persönliche Kennung ersetzen)

## Einstellungen der Kompatibilitätsansicht ab IE10 und IE11

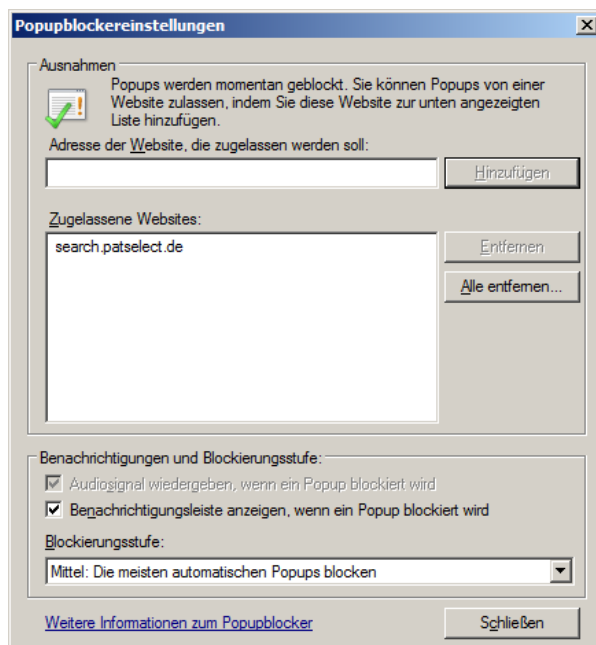
Einige unserer Datenbankseiten sind noch nicht mit den Neuerungen im Internet Explorer kompatibel (ab Version 10). Unter Umständen wird beim Drucken aus der Dokumentansicht nur die Menüleiste gedruckt, oder Menüs und Text können verschoben dargestellt werden. Durch Aktivieren der Kompatibilitätsansicht können Sie Anzeigeprobleme auf Websites beheben.

1. Öffnen Sie den Internet Explorer
2. Klicken Sie auf die Schaltfläche Extras  und anschließend auf **Einstellungen der Kompatibilitätsansicht**
3. Geben Sie die IP-Adresse **https://search.patselect.de** ein und klicken Sie auf **Hinzufügen**
4. **Schließen** Sie das Fenster

## Popupblocker deaktivieren

Um der Patentdatenbank Patselect das Öffnen eigener Fenster zu erlauben, ändern Sie die Einstellungen für den Popupblocker.

1. Öffnen Sie den Internet Explorer.
2. Zeigen Sie im Menü **Extras** mit der Maus auf den Eintrag **Popupblocker** und klicken Sie dann im Untermenü auf **Popupblockereinstellungen**.
3. Abhängig davon, mit welcher IP-Adresse Sie die Login-Seite aufrufen, tragen Sie in das Feld **Adresse der Webseite, die zugelassen werden soll** die Adresse **https://search.patselect.de** ein und klicken Sie dann auf **Hinzufügen**.



4. **Schließen** Sie das Fenster.

## Hinzufügen zu den „Vertrauenswürdigen Sites“

Um die Sicherheitseinstellungen speziell für die Patentdatenbank Patselect anpassen zu können, fügen Sie diese zu den „Vertrauenswürdigen Sites“ hinzu.

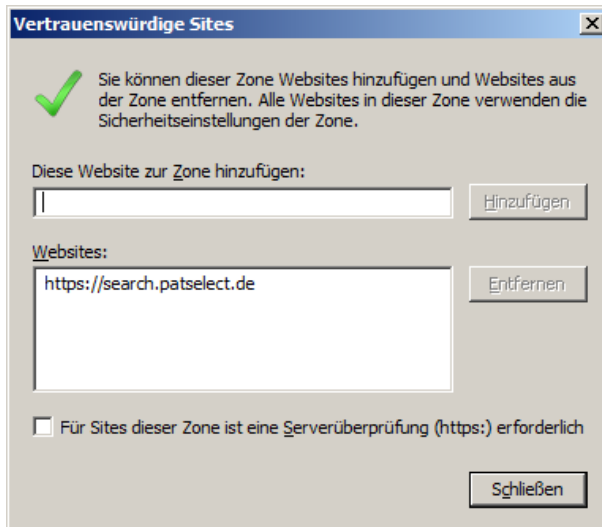
1. Öffnen Sie den Internet Explorer.
2. Klicken Sie im Menü **Extras** auf **Internetoptionen**.
3. Klicken Sie auf die Registerkarte **Sicherheit** und wählen dort die Zone **Vertrauenswürdige Sites**.
4. Klicken Sie auf die Schaltfläche **Sites**.



5. Abhängig davon, mit welcher IP-Adresse Sie die Login-Seite aufrufen, tragen Sie in das Feld **Diese Website zur Zone hinzufügen** die Adresse **https://search.patselect.de** ein und klicken Sie dann auf **Hinzufügen**.

Achten Sie darauf, dass ein Häkchen bei

- Für Sites dieser Zone ist eine Serverüberprüfung (https:) erforderlich** gesetzt ist.

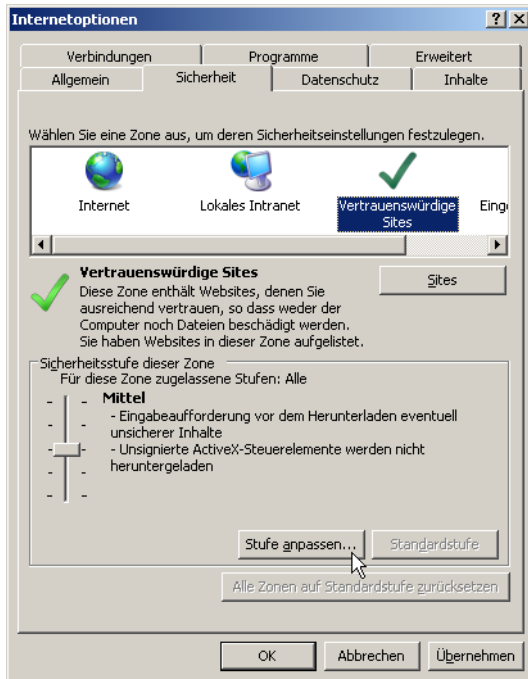


6. Klicken Sie auf **Hinzufügen** und schließen dieses Fenster mit einem Klick auf **OK**.

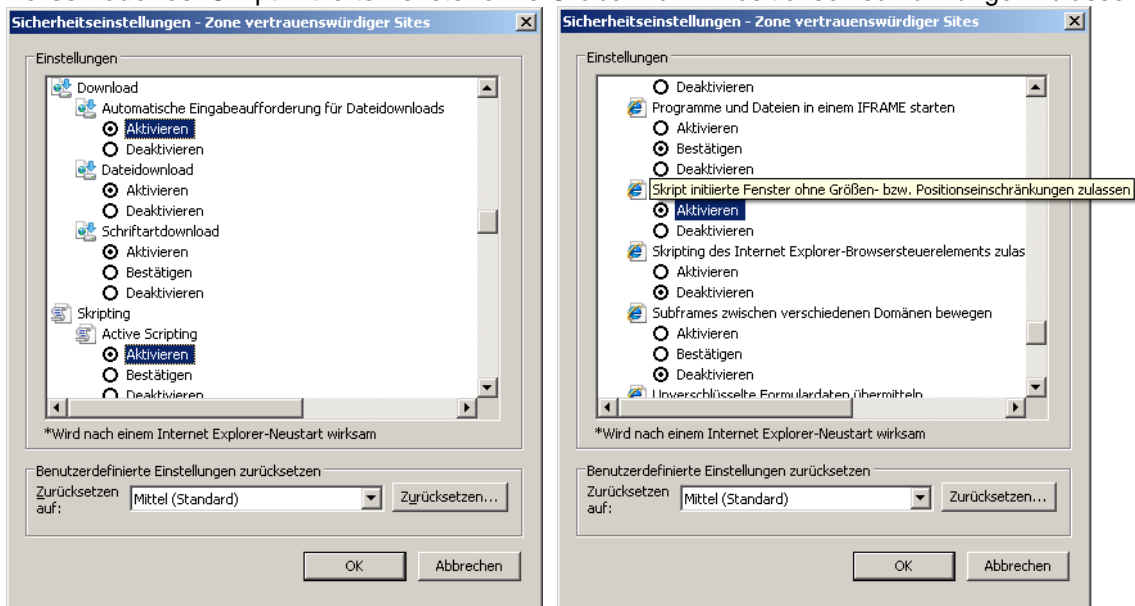
## Ändern der Sicherheitsstufe der „Vertrauenswürdigen Sites“

Um das Herunterladen von Daten aus der Patentdatenbank Patselect zu ermöglichen und um automatische Anpassungen der Fenstergröße an Inhalte zu erlauben, passen Sie die Einstellungen der „Vertrauenswürdigen Sites“ an.

1. Bleiben Sie im Menü **Extras** in den **Internetoptionen** – Registerkarte **Sicherheit** – in der Zone **Vertrauenswürdige Sites**.
2. Öffnen Sie die Sicherheitseinstellungen über die **Schaltfläche Stufe anpassen...** .



3. Ändern Sie in den folgenden Bereichen die Einstellungen auf:  **Aktivieren**  
**Download:** Automatische Eingabeaufforderung für Dateidownloads  
**Download:** Dateidownload  
**Skripting:** Active Scripting  
**Verschiedenes:** Skript initiierte Fenster ohne Größen- bzw. Positionseinschränkungen zulassen



4. Bestätigen Sie jeweils mit **OK** und schließen Sie alle Fenster des Internet Explorer und starten Sie den Internet Explorer neu, damit die Einstellungen wirksam werden.