

Einstellungen im Firefox-Browser für die Datenbank Patselect

IP-Adresse der Datenbank

Für die Nutzung der Datenbank erhalten Sie Ihre persönlichen Zugangsdaten mit Benutzerkennung und Passwort, mit denen Sie sich auf der Login-Seite der Datenbank anmelden können.

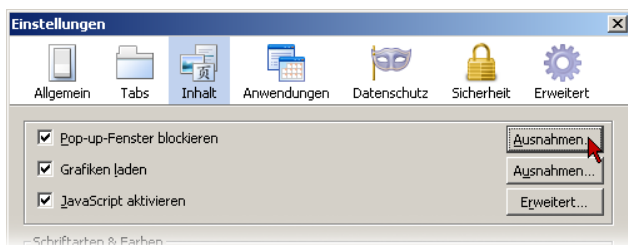
Die Adresse der Login-Seite lautet: **https://search.patselect.de**

Kunden, die von uns eine individuelle Login-Seite erhalten haben, geben den kompletten Pfad in der Adresszeile des Browsers ein: **https://search.patselect.de/ih3000/xxxxx.htm** (xxxxx bitte durch Ihre persönliche Kennung ersetzen)

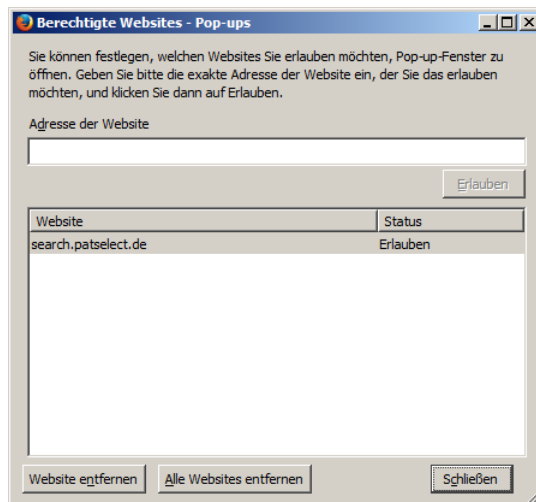
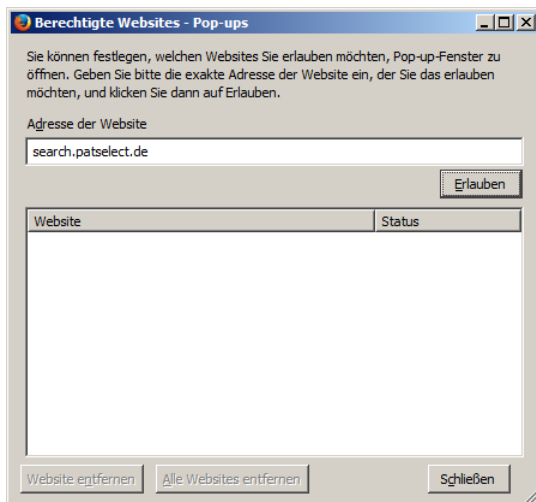
Popup-Fenster zulassen

Um der Patentdatenbank Patselect das Öffnen eigener Fenster zu erlauben, ändern Sie die Einstellungen für die Popup-Fenster.

1. Öffnen Sie dafür den Firefox-Browser und klicken Sie im Menü **Extras** mit der Maus auf den Eintrag **Einstellungen...**
2. Wählen Sie das Symbol „Inhalt“ aus und klicken Sie rechts oben auf die Schaltfläche mit der Bezeichnung **Berechtigte Websites**, bzw. **Ausnahmen** (je nach Firefox-Version).



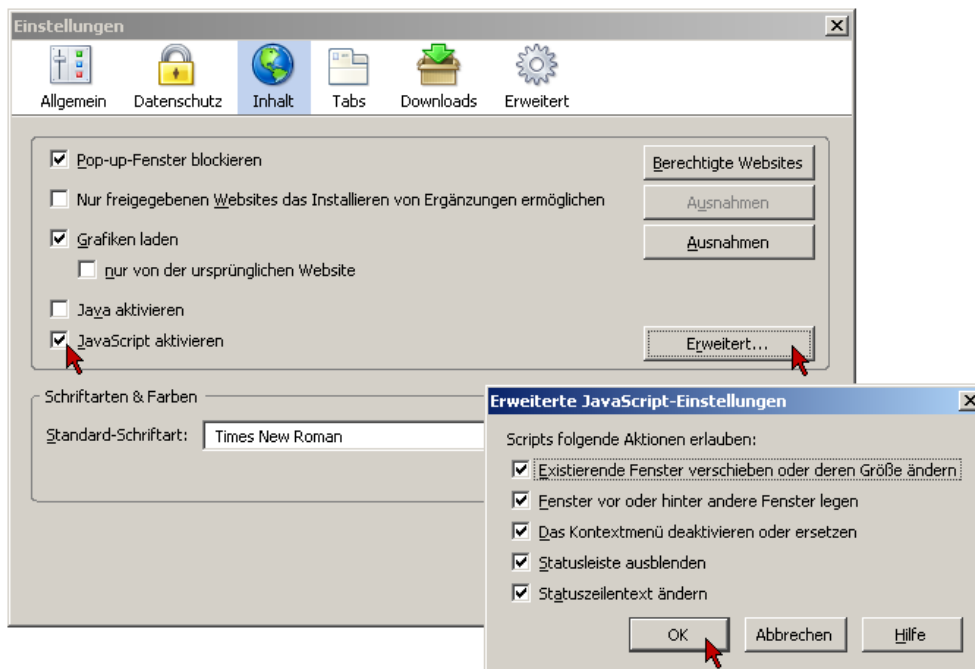
3. Klicken Sie mit der Maus in das Feld **Adresse der Website** und tragen Sie die Adresse **https://search.patselect.de** ein.
4. Klicken Sie auf **Erlauben** und schließen dieses Fenster mit einem Klick auf **Schließen**.



JavaScript aktivieren

Um automatische Anpassungen der Fenstergröße an Inhalte in der Datenbank Patselect zu erlauben, passen Sie die JavaScript-Einstellungen an.

1. Öffnen Sie dafür den Firefox-Browser und klicken Sie im Menü **Extras** mit der Maus auf den Eintrag **Einstellungen...**
2. Wählen Sie das Symbol „Inhalt“ aus und setzen Sie das Häkchen für:
 JavaScript aktivieren
3. Und öffnen Sie rechts das Fenster für die erweiterten JavaScript-Einstellungen über die Schaltfläche **Erweitert...**
4. Setzen Sie die Häkchen für jede Einstellung, damit die Patentdatenbank richtig angezeigt werden kann.



5. Bestätigen Sie jeweils mit **Ok** und schließen Sie alle Fenster des Firefox-Browsers und starten Sie den Browser neu, damit die Einstellungen wirksam werden.